

2

АЛГОРИТМ ДЕЙСТВИЙ, КОГДА СПЕЦИАЛИСТ ПРЕДПОЛАГАЕТ, ЧТО В ОТНОШЕНИИ РЕБЕНКА БЫЛО СОВЕРШЕНО ФИЗИЧЕСКОЕ НАСИЛИЕ, ПРЕНЕБРЕЖЕНИЕ/ОСТАВЛЕНИЕ В ОПАСНОСТИ

Алгоритм действий специалистов включает 2 вида реагирования:



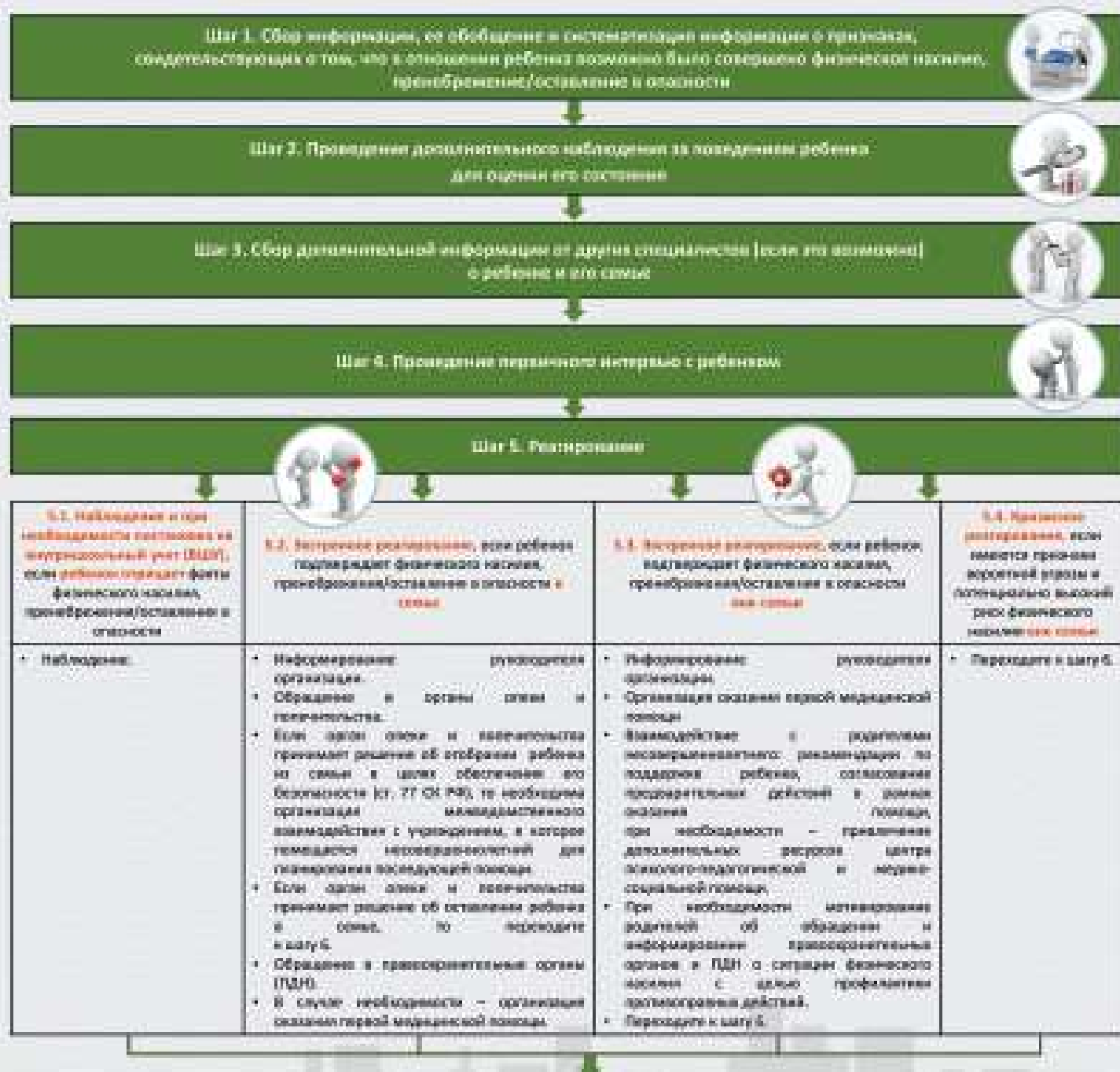
1

Экстренное (оперативное) реагирование – это осуществление взаимосвязанных действий специалистов по незамедлительному получению информации о факте насилия или жестокого обращения, принятию решений и организации экстренной (оперативной) помощи ребенку или подростку, а также родителям или законным представителям (если это не противоречит интересам ребенка, родитель или законный представитель не применял физическое насилие или пренебрежение по отношению к ребенку, адекватно реагирует на ситуацию и способен участвовать в оказании помощи и защите ребенка).



2

Кризисное реагирование/управление включает в себя меры, направленные на минимизацию потенциального ущерба в ситуации риска возможного жестокого обращения с ребенком.



2

АЛГОРИТМ ДЕЙСТВИЙ, КОГДА СПЕЦИАЛИСТ ПРЕДПОЛАГАЕТ, ЧТО В ОТНОШЕНИИ РЕБЕНКА БЫЛО СОВЕРШЕНО ФИЗИЧЕСКОЕ НАСИЛИЕ, ПРЕНЕБРЕЖЕНИЕ/ОСТАВЛЕНИЕ В ОПАСНОСТИ



Шаг 6. Проведение с разрешения родителей или законных представителей (если это не противоречит интересам ребенка, родители или законный представитель не допускают физическое насилие или пренебрежение по отношению к ребенку, адекватно реагирует на ситуацию и способен участвовать в ситуации помощи и защите ребенка) и с согласия самого несовершеннолетнего углубленной диагностики



- **Важно:** на этом этапе должны использоваться не только психологические методы диагностики, но и специализированный инструментарий
- **Важно:** если родитель и/или ребенок (подросткового и юношеского возраста) проявляет амбивалентное отношение к оказанию помощи и поддержки, то можно использовать технологию мотивационного интервирования



Шаг 7. Проведение параллельного интервью с родителями / законными представителями ребенка с их согласия и в случае, если это не противоречит интересам ребенка



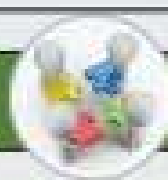
Шаг 8. Организация и проведение психолого-педагогического междисциплинарного и/или межведомственного консилиума, разработка совместно с другими специалистами при участии родителей или законных представителей (если это не противоречит интересам ребенка) плана помощи и на основе его комплексной индивидуальной программы профилактики или реабилитации



- **Важно:** план помощи должен включать в себя все необходимые в конкретном случае виды помощи – медицинскую, юридическую, социальную, психологическую, педагогическую
- **Важно:** на этом этапе может использоваться технология управления случаями (case-management) и целостного планирования
- **Важно:** план помощи должен включать в себя сроки реализации целей, а также рекомендации о необходимости проведения повторного (динамического или итогового) консилиума
- **Важно:** в работе с семьей может быть использована технология интенсивной семейной терапии



Шаг 9. Реализация плана помощи и на основе его комплексной индивидуальной программы профилактики или реабилитации



Шаг 10. Оценка динамики состояния ребенка, ситуации, реализации плана помощи комплексной индивидуальной программы профилактики или реабилитации. Принятие решения о повторении цикла деятельности, начиная с шага 6



Горячая линия кризисной психологической помощи
Министерства просвещения Российской Федерации (Бесплатно, круглосуточно)
8-800-600-31-14

По линии ежедневно и круглосуточно оказывается психологическая помощь и поддержка или консультирование, оказываемое в кризисной ситуации или в кризисной ситуации



Взрослый Детский телефон доверия (Бесплатно, круглосуточно)
8-800-2000-122

Психологическое консультирование, направление и кризисная психологическая помощь детям в трудной жизненной ситуации, поддержке и на родителей, педагогов и специалистов в организации Вашего территориального образования/области в Российской Федерации



Горячая линия «Ребенок в опасности»
Следственного комитета Российской Федерации
Бесплатно, круглосуточно, номер телефона
8-800-100-12-60#1



КУДА МОЖНО
ОБРАТИТЬСЯ
ЗА ПОМОЩЬЮ