

**ОБЛАСТНОЕ ГОСУДАРСТВЕННОЕ  
УНИТАРНОЕ ПРЕДПРИЯТИЕ  
"ОБЛАСТНОЙ ЦЕНТР  
ТЕХНИЧЕСКОЙ ИНВЕНТАРИЗАЦИИ - ОБЛАСТНОЕ БТИ"**

**ОГУП "ОЦТИ - Областное БТИ"**

**ТЕХНИЧЕСКИЙ ПАСПОРТ**

Тип объекта учета	здание
Назначение объекта	нежилое
Наименование объекта	Средняя школа на 280 учащихся

**Местоположение (адрес) объекта недвижимости**

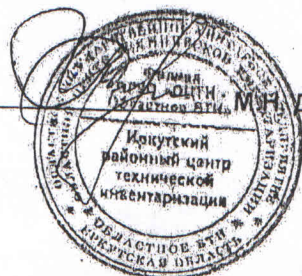
Субъект Российской Федерации	Иркутская область	
Район	Осинский район	
Муниципальное образование	тип	
	наименование	
Административный район города	наименование	
Населенный пункт	тип	село
	наименование	Русские Янгуты
Улица (проспект, переулок и т.д.)	тип	улица
	наименование	Школьная
Номер дома	2	
Номер корпуса		
Номер строения		
Литера (здания)	А	
Иное описание местоположения		

Паспорт составлен по состоянию на 26 июля 2012 г.  
(дата обследования объекта)

Паспорт выдан \_\_\_\_\_

Директор филиала ОГУП "ОЦТИ - Областное БТИ" ИрРЦТИ

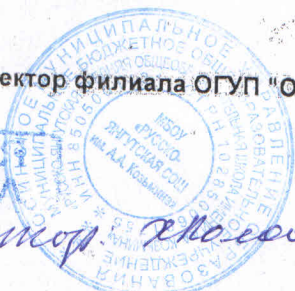
М.П.



Демина

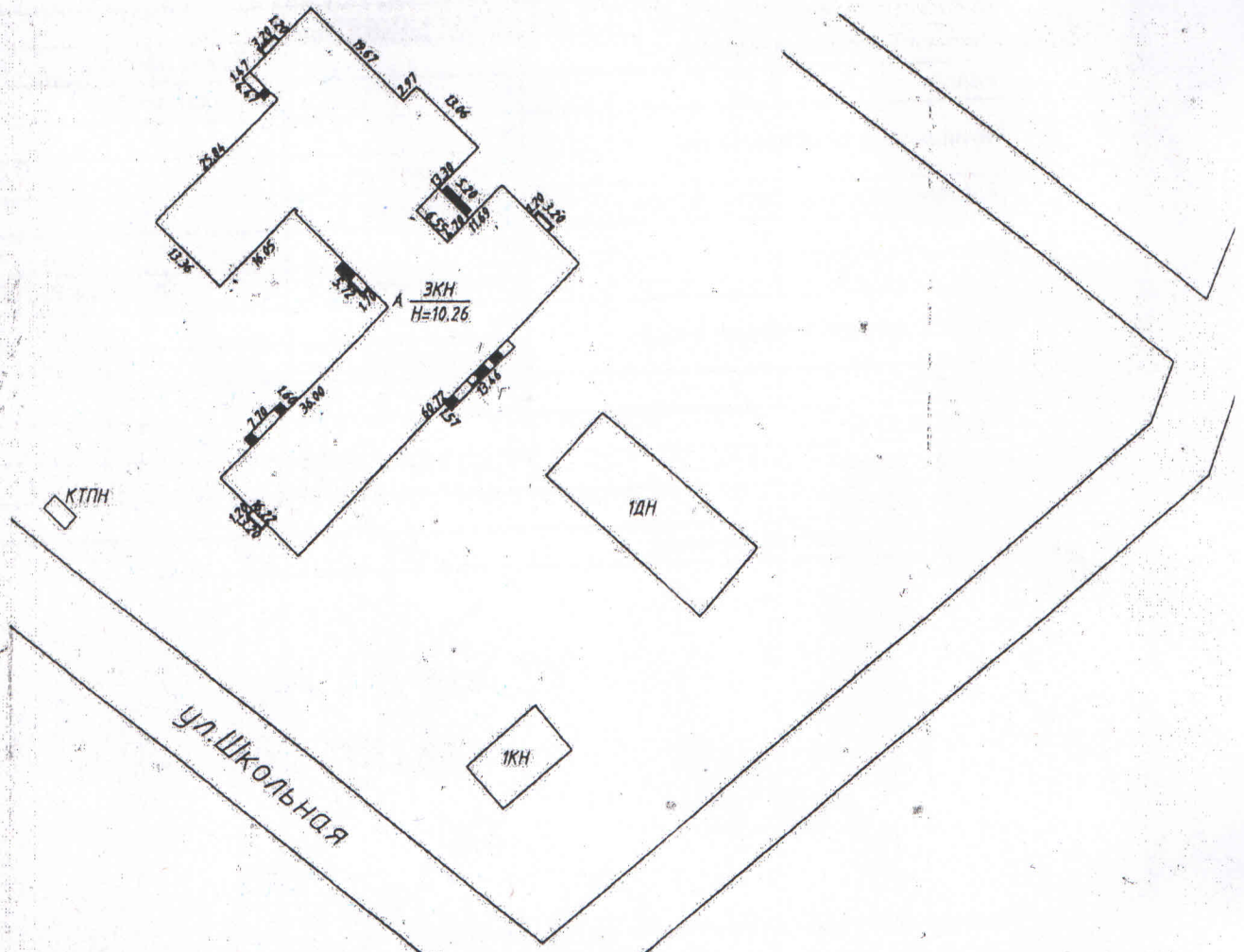
КОПИЯ  
ВЕРНА

*Директор* *А.М. Серов*



# Ситуационный план

Средняя школа на 280 учащихся, расположенная по адресу:  
Иркутская область, Осинский район, с. Русские Янгуты, ул. Школьная, 2



КОПИЯ  
Директор *Молодцов*

№	Символическое обозначение	Наименование
1		дорога
2		строения
3		литера, этажность, материал стен, жилое-нежилое, высота

Ситуационный план.					
Директор	Демина М.Н.		лист	листов	масштаб
Чертил	Ланцов И.В.		1	1	1:1000
Дата	26.07.2012 г.		Филиал ОГУП "ОЦТИ - Областное БТИ" Иркутский районный центр технической инвентаризации		

Регистрация права собственности  
(реестровый № \_\_\_\_\_)

Фонд \_\_\_\_\_

Дата записи	Полное наименование учреждения, предприятия или организации	Документы, устанавливающие право собственности, с указанием кем, когда и за каким номером выданы	Долевое участие при общей собственности	Подпись лица, свидетельствующего о правильности записи

Экспликация земельного участка \_\_\_\_\_ кв.м.

Площадь участка			Незастроенная площадь		
по документам	фактически	застроенная	замощенная	озелененная	прочая
		2123,1			

Благоустройство здания \_\_\_\_\_ 4946,6 кв.м.

водоснабжение	канализация	Отопление						Горячее водоснабж.	Ванны				Газо-снабжение		Электроснабжение	Лифты шт.	
		от ТЭЦ	от групповой квартальной котельной	от собственной котельной	от АГБ	печное	электроотопление		с центральным горячим водоснабжением	с газовыми колонками	с дровяными колонками	централизованное	жидким газом	пассажирские		грузовые	
4946,6	4946,6							4946,6							4946,6		

Лист 3

КОПИ  
ВЕР

Директор *Маслов*




**Общие сведения**

Значение \_\_\_\_\_ нежилое  
 Использование \_\_\_\_\_ нежилое  
 Описание \_\_\_\_\_ Нежилое трехэтажное здание с подвалом

**Исчисление площадей и объемов здания и его частей**  
 (подвалов, пристроек и т.п.)

Код литеры по плану	Наименование здания и его частей	Формулы для подсчета площадей по наружному обмеру	Площадь (м.кв.)	Высота (м)	Объем (м. куб.)
А	Средняя школа на 280 учащихся	$16,22 \cdot 36,00 + 16,39 \cdot 24,72 + 19,47 \cdot 13,03$	1242,8	10,26	12751
		$16,22 \cdot 36,00 + 16,39 \cdot 24,72 + 19,47 \cdot 13,03 + 19,67 \cdot 13,10$	1500,5	2,57	3856
		$13,10 \cdot 19,67$	257,7	8,07	2080
		$13,06 \cdot 13,30$	173,7	4,97	863
		$25,84 \cdot 13,36 + 0,55 \cdot 9,79$	350,6	6,84	2398
	крыльца и входы в подвал	$5,72 \cdot 1,70 + 13,46 \cdot 1,57 + 7,70 \cdot 1,60 + 4,47 \cdot 1,47 + 4,70 \cdot 6,55 + 1,20 \cdot 5,20$	86,8		
	прямки	$3,20 \cdot 1,20 \cdot 3$	11,5		
<b>Площадь застройки:</b>			<b>2123,1</b>		

КОПИЯ  
 ВЕРНА  
 Директор: *Хло.сеф*



Описание конструктивных элементов здания и определения износа

Итерация		Год постройки	Число надземных		Число подземных		3			
Д		2012					1			
Группа капитальности		1	Вид внутренней отделки		простая					
Наименование конструктивных элементов	Описание конструктивных элементов (материал, конструкция, отделка и прочее)	Техническое состояние (осадки, трещины, гниль и т.п.)	Уд. вес по таблице	Поправка к удельному	Удельный вес конст. элем. с поправкой	Износ в %	% износа к стр. гр. 7Х8	Тек.изм.		
								износ в %	к строению	
2	3	4	5	6	7	8	9	10	11	
Фундаменты и земляные работы		железобетонный	хорошее	5	1	5	0	0,0		
Стены	а. надземные и их наружная отделка	из мелких бетонных блоков, облицовка кирпичом	хорошее	25	1	25	0	0,0		
	б. внутренние перегородки	кирпичные								
Перекрытия	Чердачные	железобетонное	хорошее	18	1	18	0	0,0		
	Междуэтажные	железобетонное								
	Надподвальные	железобетонное								
Крыша		металлическая	хорошее	6	1	6	0	0		
Полы		бетонные, фанера, плитка	хорошее	10	1	10	0	0,0		
Проемы	Оконные	пластиковые	хорошее	9	1	9	0	0,0		
	Дверные	деревянные, металлические								
Внутренняя отделка		штукатурка, окраска, плитка	хорошее	6	1	6	0	0		
Сан. и электротехнические работы	Отопление	Есть	хорошее	11	1	11	0	0,0		
	Водопровод	Есть								
	Канализация	Есть								
	Горячее водоснабжение	Есть								
	Электро-	Есть								
	Радио									
	Телефон									
Вентиляция	Есть									
Разные работы		крыльца, прямки, входы в подвал	хорошее	10	1	10	0	0,0		
Итого				100		100		0		

Процент износа приведенных к 100 по формуле  $\frac{\text{процент износа (гр.11)} \times 100}{\text{удельный вес (гр.7)}} = 0 \%$

СИНС  
 КОПИЯ  
 ВЕРНА  
 Директор

Техническое описание пристроек и других частей здания

Наименование конструктивных элементов		Удельный вес по таблице	Поправки	Удельный вес с погр		Удельный вес по таблице	Поправки	Удельный вес с погр
Фундаменты								
Стены и перегородки								
Крыш								
Полы								
Проемы								
Стеклопакеты								
Освещение								
Другие работы								
Итого		0	X	0		0	X	0
Наименование конструктивных элементов		Удельный вес по таблице	Поправки	Удельный вес с погр		Удельный вес по таблице	Поправки	Удельный вес с погр
Фундаменты								
Стены и перегородки								
Крыш								
Полы								
Проемы								
Стеклопакеты								
Освещение								
Другие работы								
Итого		0	X	0		0	X	0

Исчисление восстановительной стоимости здания и его частей

Наименование здания и его частей	№ сборника	№ таблицы	Измеритель	Стоимость измерителя по таблице	Поправки к стоимости (коэфф.)						Стоимость измерителя	Количество, объем, площадь	Восстан. стоимость в руб.	% износа	Действит. стоимость в руб.
					удел. вес	группа капитальн	клим. район	сейсмичн.	поправочн.	2012					
Средняя школа на 280 учащихся	32	5а	м3	26,0	1,00		1,09	1,04		146,41	4315	21948	94 710 663	0	94 710 663
Итого:													94 710 663		94 710 663



Служебные постройки, ограждения и сооружения (замощения) на участке.

Литера	Наименование сооружения.	Материал и конструкция	Размеры		Площадь, кв. м	№ сборки	№ таблицы	Измеритель.	Стоимость измерения по	Поправка на климат. Район	Восстановительная стоимость в руб.	% износа	Действительная стоимость в руб.
			Длина, м	ширина, высота, м									

Общая стоимость (в руб.)

В ценах какого года	Основные строения		Служебные постройки		Сооружения		Всего	
	Восстановительная	Действительная	Восстановительная	Действительная	Восстановительная	Действительная	Восстановительная	Действительная
2012	94 710 663	94 710 663					94 710 663	94 710 663
Действительная стоимость в ценах 2012 года составляет: Девяносто четыре миллиона семьсот десять тысяч шестьсот шестьдесят три рубля								

Исполнил \_\_\_\_\_ Ланцов И.В. *[Подпись]*  
 Директор \_\_\_\_\_ Демина М.Н. *[Подпись]*  
 Дата 7 марта 2012 г.

Отметка о последующих обследованиях:

Дата обследования	№	Год	№	Год	№	Год
		"200_ г.		"200_ г.		"200_ г.
Исследовал						
Проверил						
Инспектор						

Примечание

КОПИЯ  
 Директор *[Подпись]*

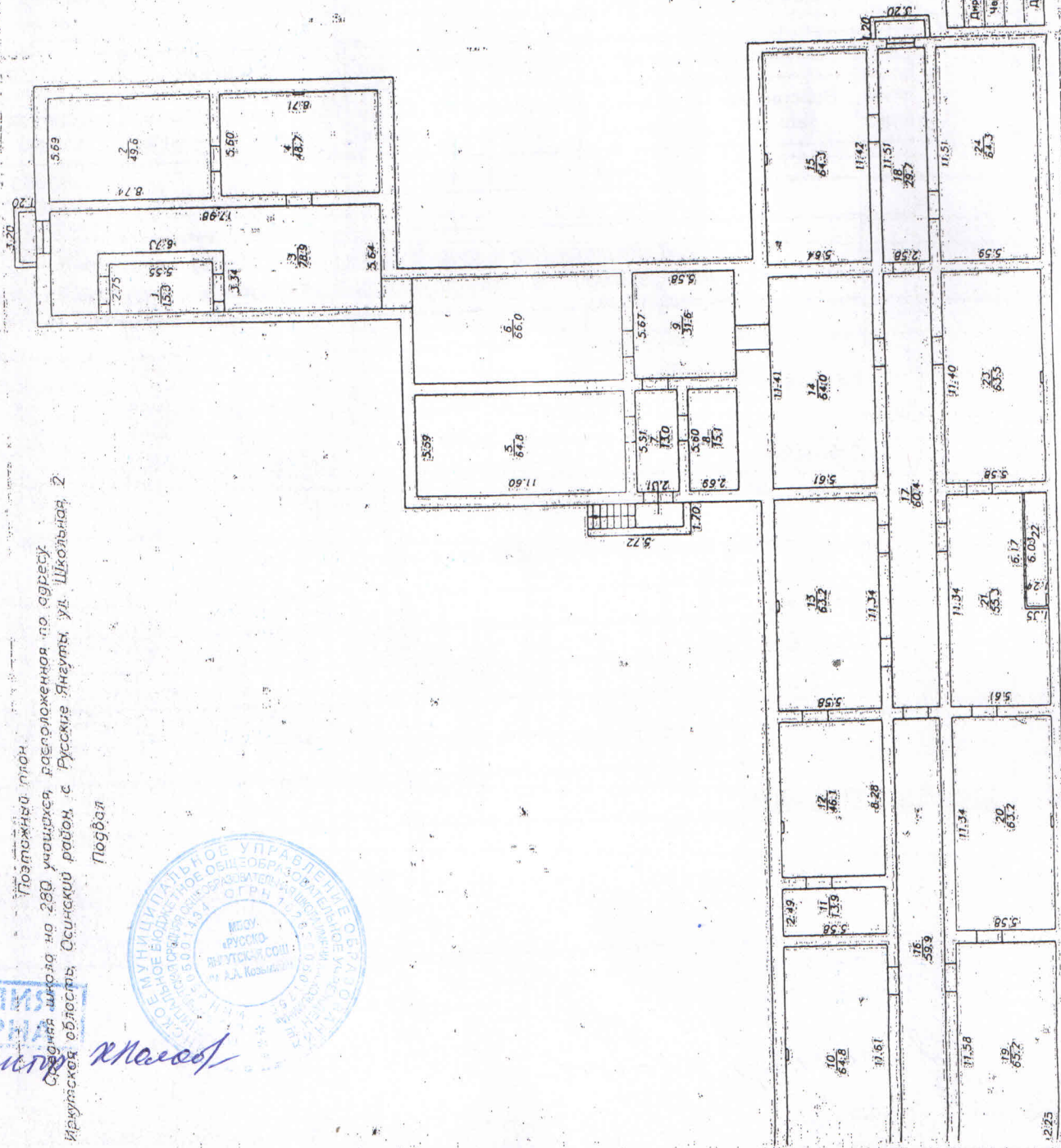


КОПИЯ  
ВЕРНА

Директор *К. Мельков*

Постатейный план  
Средняя школа на 280 учащихся, расположенная по адресу:  
Иркутская область, Осинский район, с. Русские Янгуты, ул. Школьная, 2

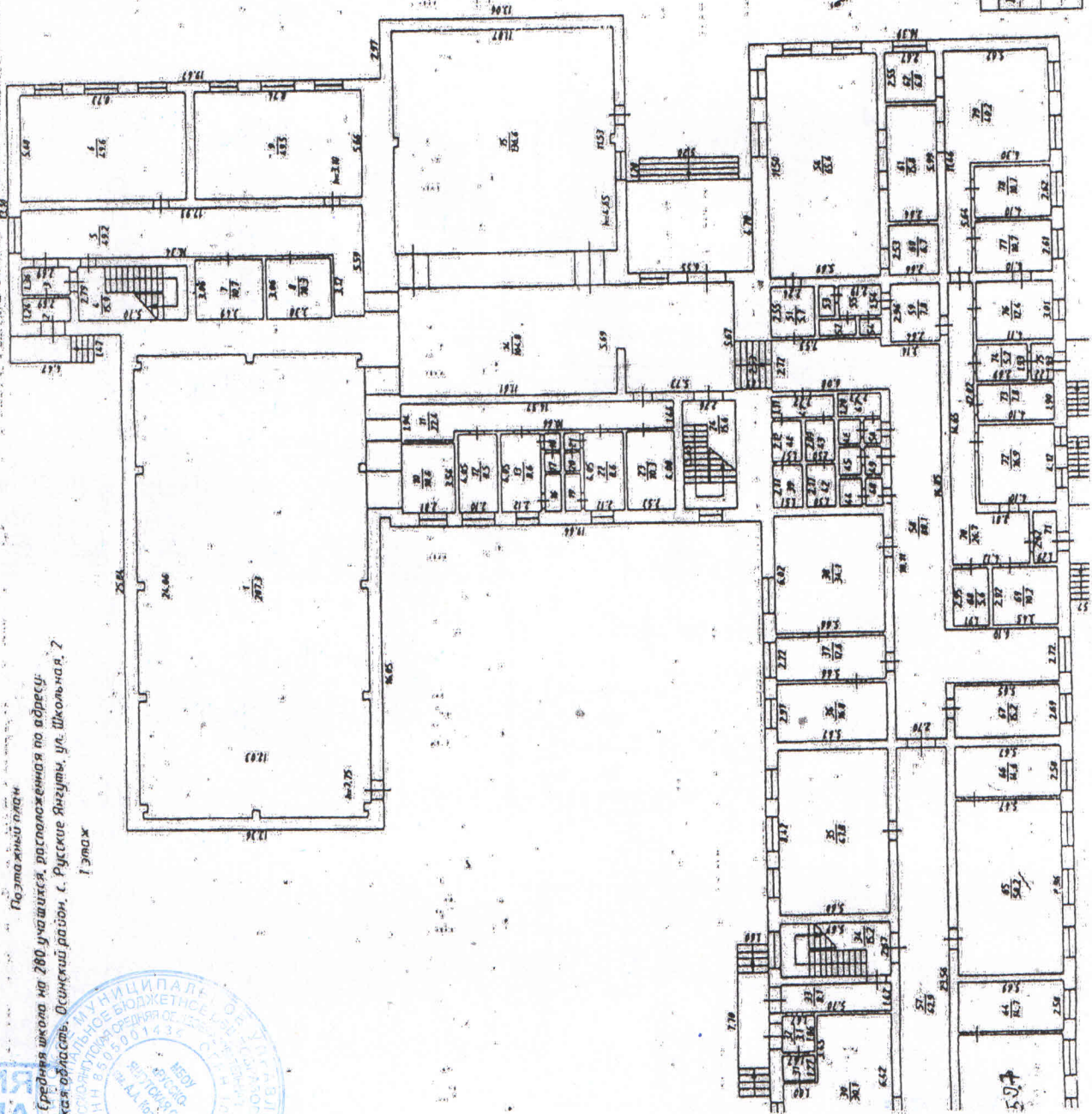
Подвал



Проектировщик	Демкина М.И.	лист	масштаб
Чертежник	Ланцова И.Е.	4	1:200
Дата	28.07.2012 г.	район ООУП "ОПТИ", Областное БУ "Иркутский районный центр технической информации"	
ЛИСТ 8			



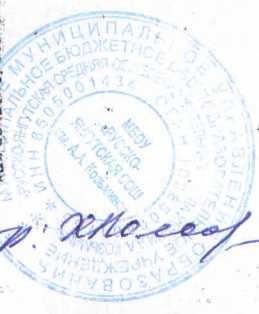
Газета жини ладм  
 Средняя школа на 280 учащихся, расположенная по адресу:  
 вся область, Осинский район, с. Русские Янгуты, ул. Школьная, 2  
 I этаж



Директор	Давыдова И.И.	инженер	Колесов В.В.	количество	1,200
Учитель	Колесов В.В.	инженер	Колесов В.В.	4	1,200
Дата	26.07.2012 г.				

Формат А3 (1115x840) - Обозначение Е111  
 Инвентарный номер 01/001/12  
 Инженер Колесов В.В.

КОПИЯ  
 ВЕРНА



Директор Колесов

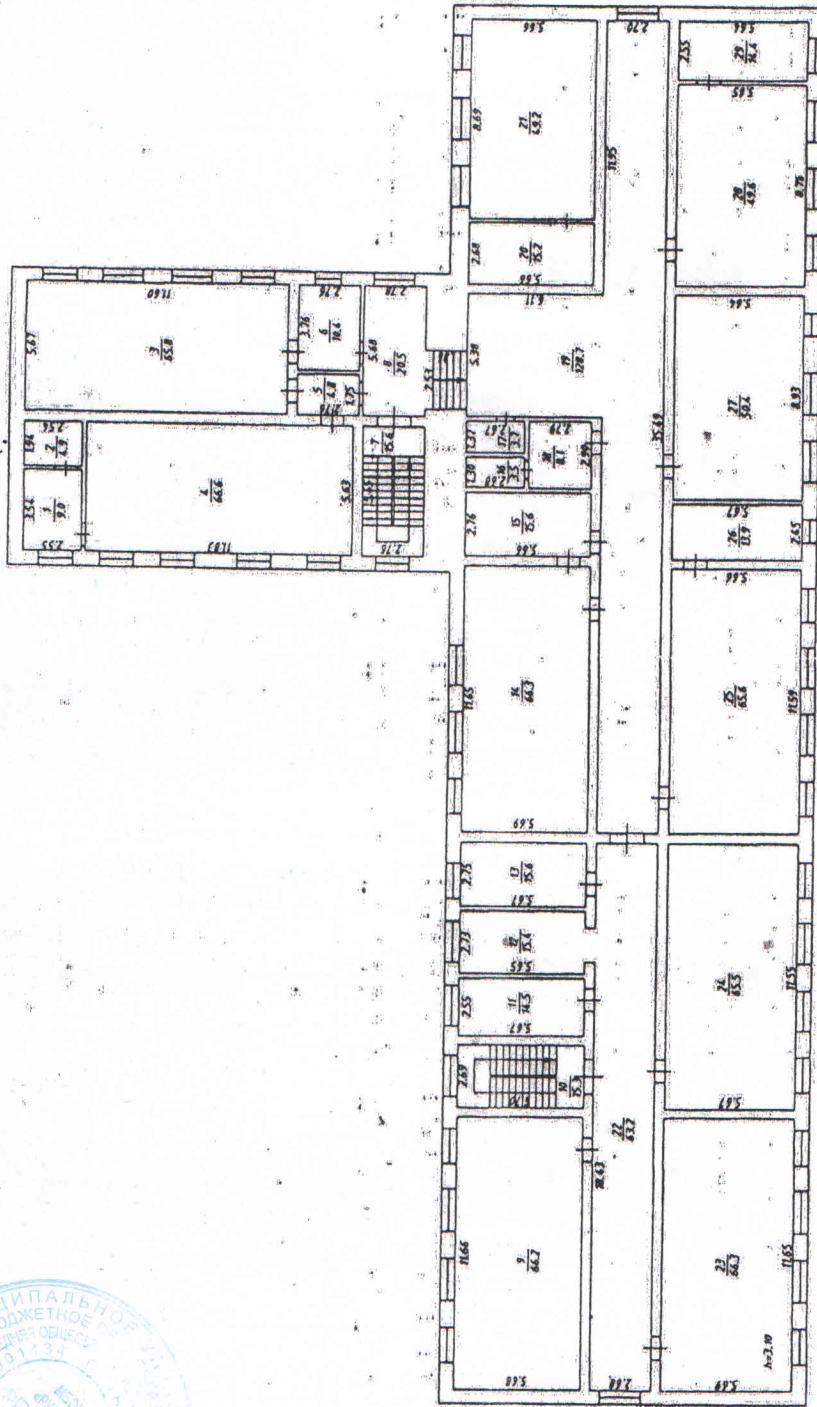


Полтажный план

Гедия школа на 280 учащихся, расположенная по адресу:  
г. область. Осинский район, с. Русские Яруги, ул. Школьная, 2  
3 этаж

КОПИЯ  
ВЕРНА

Директор: *Молоф*



Директор	Демкина И.И.	лист	листо	масштаб
Черный	Лаврова И.В.	А	4	1:200
Дата	26.07.2012 г.	Формат ОУП - ОЦПМ - Областное БУИ Муниципальный районный центр образовательной деятельности		

## ЭКСПЛИКАЦИЯ

к поэтажному плану здания (строения)

Средняя школа на 280 учащихся Литер А

Литера по плану	Этаж	Номер помещения	Назначение помещений	Формулы для подсчета площадей помещений	Общая полезная	Основная	Вспомогательная	Внутренняя высота помещений
1	2	3	4	5	6	7	8	9
А	подвал	1	подвальное помещение		15,3		15,3	2,25
		2	подвальное помещение		49,6		49,6	
		3	подвальное помещение		78,9		78,9	
		4	подвальное помещение		48,7		48,7	
		5	подвальное помещение		64,8		64,8	
		6	подвальное помещение		66,0		66,0	
		7	подвальное помещение		13,0		13,0	
		8	подвальное помещение		15,1		15,1	
		9	подвальное помещение		31,6		31,6	
		10	подвальное помещение		64,8		64,8	
		11	подвальное помещение		13,9		13,9	
		12	подвальное помещение		46,1		46,1	
		13	подвальное помещение		63,2		63,2	
		14	подвальное помещение		64,0		64,0	
		15	подвальное помещение		64,3		64,3	
		16	подвальное помещение		59,9		59,9	
		17	подвальное помещение		60,4		60,4	
		18	подвальное помещение		29,7		29,7	
		19	подвальное помещение		65,2		65,2	

Директор *А.Молодой*

Литера по плану	Этаж	Номер помещения	Назначение помещений	Формулы для подсчета площадей помещений	Общая полезная	Основная	Вспомогательная	Внутренняя высота помещений
А	подвал	20	подвальное помещение		63,2		63,2	2,25
		21	подвальное помещение		55,3		55,3	
		22	подвальное помещение		7,4		7,4	
		23	подвальное помещение		63,5		63,5	
		24	подвальное помещение		64,3		64,3	
<b>Итого по подвалу:</b>					<b>1168,2</b>		<b>1168,2</b>	
					<b>287,3</b>	<b>287,3</b>		<b>7,75</b>
А	1	1	спортзал		3,2		3,2	3,10
		2	тамбур		3,5		3,5	
		3	тамбур		15,9		15,9	
		4	лестничная клетка		49,2		49,2	
		5	коридор		49,6	49,6		
		6	мастерская		10,7		10,7	
		7	склад		10,3		10,3	
		8	склад		49,5	49,5		
		9	мастерская		10,0		10,0	
		10	снарядная		22,4		22,4	
		11	коридор		8,5	8,5		
		12	кабинет		8,6		8,6	
		13	раздевалка		104,8		104,8	
		14	вестибюль		136,6	136,6		4,65
		15	актовый зал		1,6		1,6	3,10
		16	душевая		0,8		0,8	
		17	туалет		0,8		0,8	
		18	умывальная		1,6		1,6	
		19	душевая		0,8		0,8	
		20	туалет		0,8		0,8	
		21	умывальная		8,6		8,6	
		22	раздевалка		10,3		10,3	
		23	электрощитовая		15,6		15,6	
		24	лестничная клетка		4,1		4,1	
		25	туалет		3,2		3,2	
		26	умывальная					

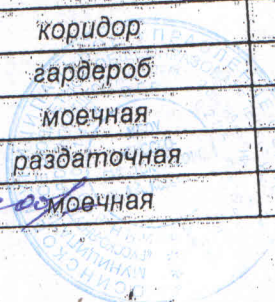
Директор: *К. Москоф*



Литера по плану	Этаж	Номер помещения	Назначение помещений	Формулы для подсчета площадей помещений	Общая полезная	Основная	Вспомогательная	Внутренняя высота помещений
A	1	27	туалет		4,7		4,7	3,10
		28	подсобное		2,0		2,0	
		29	умывальная		3,5		3,5	
		30	вестибюль		30,1		30,1	
		31	тамбур		2,1		2,1	
		32	тамбур		3,1		3,1	
		33	тамбур		8,1		8,1	
		34	лестничная клетка		15,2		15,2	
		35	спальня-игровая	Музей	47,8	47,8		
		36	читальный зал		16,8	16,8		
		37	абонемент		12,6	12,6		
		38	книгохранилище	63,5	34,1		34,1	
		39	туалет		3,3		3,3	
		40	умывальная		3,2		3,2	
		41	тамбур		3,6		3,6	
		42	тамбур		3,3		3,3	
		43	туалет		3,2		3,2	
		44	умывальная		1,6		1,6	
		45	туалет		1,6		1,6	
		46	туалет		1,5		1,5	
		47	подсобное		2,7		2,7	
		48	умывальная		1,2		1,2	
		49	умывальная		1,2		1,2	
		50	умывальная		1,2		1,2	
		51	коридор		5,7		5,7	
		52	коридор		1,5		1,5	
		53	душевая		1,5		1,5	
		54	душевая		1,3		1,3	
		55	туалет		0,9		0,9	
		56	коридор		3,4		3,4	
		57	обеденный зал		65,4	65,4		
		58	коридор		62,9		62,9	
		59	коридор		88,1		88,1	
		60	коридор		7,8		7,8	
		61	гардероб		6,7		6,7	
		62	моечная		15,8		15,8	
			раздаточная		6,8		6,8	
			моечная					

КОПИЯ  
ВЕЧНА

Директор: *М. С. Сидорова*



Литера по плану	Этаж	Номер помещения	Назначение помещений	Формулы для подсчета площадей помещений	Общая полезная	Основная	Вспомогательная	Внутренняя высота помещений		
А	1	63	класс		50,3	50,3		3,10		
		64	лаборантская		14,7	14,7				
		65	класс		50,2	50,2				
		66	лаборантская		14,6	14,6				
		67	медкабинет		15,2	15,2				
		68	склад		5,6		5,6			
		69	склад		10,2		10,2			
		70	коридор		26,7		26,7			
		71	тамбур		3,4		3,4			
		72	мясо-рыбный цех с холодильниками		16,9		16,9			
		73	склад		7,8		7,8			
		74	камера отходов		5,2		5,2			
		75	тамбур		2,4		2,4			
		76	склад		12,4		12,4			
		77	овощной цех		10,7		10,7			
		78	холодный цех		10,7		10,7			
		79	горячий цех		40,2		40,2			
		<b>Итого по 1 этажу:</b>					<b>1589,5</b>	<b>819,1</b>	<b>770,4</b>	
		А	2	1	подсобное		7,8		7,8	3,10
2	лестничная клетка				15,8		15,8			
3	мастерская				35,3	35,3				
4	инструментальная комната				13,3	13,3				
5	подсобное				3,4		3,4			
6	подсобное				15,1		15,1			
7	коридор				51,7		51,7			
8	мастерская				49,0	49,0				
9	кабинет				65,3	65,3				
10	рекреация				27,2		27,2			
11	лаборантская				15,3	15,3				
12	радиоузел				9,7	9,7				
13	коридор				10,5		10,5			
14	кабинет				14,0	14,0				
15	лестничная клетка				15,5		15,5			

КОПИЯ  
ВЕРНА

Директор: *Маслов*

Литера по плану	Этаж	Номер помещения	Назначение помещений	Формулы для подсчета площадей помещений	Общая полезная	Основная	Вспомогательная	Внутренняя высота помещений
					36,9		36,9	3,10
А	2	16	рекреация		66,1	66,1		
		17	мастерская		15,2		15,2	
		18	лестничная клетка		31,2		31,2	
		19	рекреация		15,4	15,4		
		20	лаборантская		66,1	66,1		
		21	кабинет		5,2		5,2	
		22	туалет		4,9		4,9	
		23	умывальная		1,7		1,7	
		24	подсобное		6,4		6,4	
		25	туалет		4,1		4,1	
		26	умывальная		3,7		3,7	
		27	тамбур		2,8		2,8	
		28	туалет		8,1	8,1		
		29	лаборантская		6,9		6,9	
		30	кубовая		32,5	32,5		
		31	кабинет		15,6	15,6		
		32	кабинет		62,9		62,9	
		33	коридор		128,4		128,4	
		34	коридор		50,7	50,7		
		35	класс		14,5	14,5		
		36	лаборантская		50,1	50,1		
		37	класс		14,5	14,5		
		38	лаборантская		65,7	65,7		
		39	лаборатория		15,6	15,6		
		40	лаборантская		32,3	32,3		
41	кабинет		15,5	15,5				
42	лаборантская		32,0	32,0				
43	кабинет		15,5	15,5				
44	канцелярия		15,7	15,7				
45	кабинет		1185,1	727,8	457,3			
<b>Итого по 2 этажу:</b>								
А	3	1	инвентарная		9,0		9,0	3,10
		2	подсобное		4,9		4,9	
		3	кабинет		65,8	65,8		

КОПИЯ  
ВЕРНА

Директор: *А. Г. Колосов*



Литера по плану	Этаж	Номер помещения	Назначение помещений	Формулы для подсчета площадей помещений	Общая полезная	Основная	Вспомогательная	Внутренняя высота помещений
А	3	4	кабинет		66,6	66,6		3,10
		5	коридор		4,8		4,8	
		6	лаборантская		10,4	10,4		
		7	лестничная клетка		15,6		15,6	
		8	рекреация		20,5		20,5	
		9	кабинет		66,2	66,2		
		10	лестничная клетка		15,3		15,3	
		11	лаборантская		14,5	14,5		
		12	рекреация		15,4		15,4	
		13	лаборантская		15,6	15,6		
		14	лаборатория		66,3	66,3		
		15	лаборантская		15,6	15,6		
		16	подсобное		3,5		3,5	
		17	кубовая		3,7		3,7	
		18	подсобное		8,1		8,1	
		19	коридор		128,7		128,7	
		20	лаборантская		15,2	15,2		
		21	кабинет		49,2	49,2		
		22	коридор		63,2		63,2	
		23	кабинет		66,3	66,3		
		24	кабинет		65,5	65,5		
		25	лаборатория		65,6	65,6		
		26	лаборантская		13,9	13,9		
		27	кабинет		50,4	50,4		
		28	кабинет		49,6	49,6		
		29	лаборантская		14,4	14,4		
<b>Итого по 3 этажу:</b>					<b>1003,8</b>	<b>711,1</b>	<b>292,7</b>	
<b>Итого по зданию:</b>					<b>4946,6</b>	<b>2258,0</b>	<b>2688,6</b>	


 КОМПЕТЕНТНЫЙ ЦЕНТР  
 Директор: *Маслоф*  
*Маслоф*